

Основная

перевод:
Татьяна Кантарелла, RussiaWorship

Приди, приди, Эммануил

(O Come Emmanuel)

BASED ON THE RBC MUSIC ALBUM 'ЭММАНУИЛ'

Тональность: C#m

Автор(ы):
Traditional, Paul Baloche

4/4 $\text{C}\#\text{m}$ = 75 $\text{F}\#\text{m}/\text{A}$ $\text{C}\#\text{m}$ $\text{F}\#\text{m}/\text{A}$

5 $\text{C}\#\text{m}$ **1** **Куплет 1 и 2** $\text{C}\#\text{m}$

1. При - ди, при-ди, Эм-ма - ну - ил! Спа
2. При - ди, при-ди, Сын Бо - жий, к нам, От

9 $\text{A}\text{maj}7$ $\text{F}\#\text{m}7$ $\text{G}\#\text{m}7$

си от влас-ти тём - ных сил. В не - во-ле страж-ду - щий на - род, что
гор-дос-ти гре-ха из-бавь серд - ца, Дай ве-ры дет-ской прос-то - ту, При

13 $\text{C}\#\text{m}$ $\text{A}\text{maj}7$ **2** **Припев 1** B $\text{C}\#\text{m}$ $\text{F}\#\text{m}$ $\text{G}\#\text{m}$

тер-пит, мо-лит-ся _____ и ждёт. Ли - куй! Ли - куй! Ем - ма - ну -
над - ле-жать Те-бе _____ Од-но - му.

18 $\text{C}\#\text{m}$ $\text{A}\text{maj}7$ B **1.** $\text{C}\#\text{m}$ $\text{F}\#\text{m}/\text{A}$

ил При - дёт Те-бя, Из - ра - иль, спас - ти.

23 $\text{C}\#\text{m}$ $\text{F}\#\text{m}/\text{A}$ $\text{C}\#\text{m}$ $\text{F}\#\text{m}/\text{C}\#\text{B}/\text{D}\#$

2. При - ти.

27 **3** **Проигрыш** E $\text{F}\#\text{m}/\text{E}$ E $\text{C}\#\text{m}$ $\text{C}\#\text{m}$ $\text{F}\#\text{m}/\text{C}\#\text{B}/\text{D}\#$

31 E $\text{F}\#\text{m}/\text{E}$ E $\text{C}\#\text{m}$

При -

35 **4** **Бридж**

C#m *Amaj7*

ди, при-ди, Ем - ма - ну - ил! При - ди, при-ди, Ем - ма - ну -

38 *C#m*

ил! При - ди, при-ди, Ем - ма - ну - ил! При -

41 *Amaj7* *C#m*

ди, при-ди, Ем - ма - ну - ил! —

44 *Amaj7*

3. При-

47 **5** **Куплет 3**

C#m *Amaj7*

ди, Спа-си-тель ми - ра, к нам, О - бе - то - ва - нье дан - но - е от -

50 *F#m7* *G#m7*

цам. Ис - ко - ре - ни люд - ско - е зло, Нам

53 **6** **Припев 2**

C#m *Amaj7* *B* *C#m*

Царст-ви - е я - ви — Тво - ё. Ли - куй! Ли - куй! Ем -

57 *F#m* *G#m* *C#m* *Amaj7* *B*

ма - ну - ил При - шёл Те - бя, Из - ра - иль, спас -

61 **7**

C#m *F#m/A* *C#m* *F#m/A* *C#m*

ти.

Приди, приди, Эммануил (O Come Emmanuel) [C#m, 75 bpm, 4/4]

[RBC Music Album: Эммануил] by Paul Baloche, Rita Baloche, Thomas Helmore, John Mason Neale

C#m / / / | C#m / F#m/A / |
C#m / / / | C#m / F#m/A / |

1 КУПЛЕТ:

C#m
Приди, приди, Эммануил!
Amaj7
Спаси от власти тёмных сил.
F#m7 G#m7
В неволе страждущий народ,
C#m Amaj7
Что терпит, молится и ждёт.

ПРИПЕВ 1:

B C#m F#m G#m C#m
Ликуй! Ликуй! Емма - ну ил
Amaj7 B C#m
Придёт Тебя, Израиль, спасти.

(C#m) / / / | C#m / F#m/A / |
C#m / / / | C#m / F#m/A / |

2 КУПЛЕТ:

C#m
Приди, приди, Сын Божий, к нам,
Amaj7
От гордости греха избавь сердца,
F#m7 G#m7
Дай веры детской простоту,
C#m Amaj7
Принадлежать Тебе Одному.

ПРИПЕВ 1:

B C#m F#m G#m C#m
Ликуй! Ликуй! Емма - ну ил
Amaj7 B C#m
Придёт Тебя, Израиль, спасти.

ПРОИГРЫШ:

(C#m) / / / | C#m / F#m/C# B/D# |
O --
E / / / | F#m/E / E / |
-- -- O -- --
C#m / / / | C#m / F#m/C# B/D# |
-- -- -- O -- --
E / / / | F#m/E / E / |
-- -- -- O -- --
C#m / / / | C#m / / / |
-- -- -- --

БРИДЖ:

C#m
Приди, приди, Эммануил!
Cmaj7
Приди, приди, Эммануил!
C#m
Приди, приди, Эммануил!
Cmaj7
Приди, приди, Эммануил!

C#m / / / | C#m / / / |
Cmaj7 / / / | Cmaj7 / / / |

3 КУПЛЕТ:

C#m
Приди, Спаситель мира, к нам,
Amaj7
Обетованье данное отцам.
Amu G#m7
Искорени людское зло,
C#m Amaj7
Нам Царствие яви Твоё.

ПРИПЕВ 2:

B C#m F#m G#m C#m
Ликуй! Ликуй! Емма - ну ил
Amaj7 B C#m
Пришёл Тебя, Израиль, спасти.

(C#m) / / / | C#m / F#m/A / |
C#m / / / | C#m / F#m/A / | C#m

РИТМ

перевод:
Татьяна Кантарелла, RussiaWorship

Приди, приди, Эммануил

(O Come Emmanuel)

BASED ON THE RVC MUSIC ALBUM 'ЭММАНУИЛ'

Тональность: C#m

Автор(ы):
Traditional, Paul Baloche

4/4 C#m = 75 F#m/C# C#m

4 F#m/C# C#m

7 **1** Куплет 1 и 2 C#m Amaj7

11 F#m7 G#m7 C#m Amaj7

15 **2** Припев 1 B C#m F#m G#m C#m Amaj7 B

21 **1.** C#m F#m/C# C#m

24 **2.** F#m/C# C#m F#m/C# B/D#

27 **3** Проигрыш E F#m/E E C#m C#m F#m/C# B/D#

31 E F#m/E E C#m



35 **4** **Бридж**

C#m Amaj7

39

C#m Amaj7

43

C#m

45

Amaj7

47 **5** **Куплет 3**

C#m Amaj7

51

F#m7 G#m7 C#m Amaj7

55 **6** **Припев 2**

B C#m F#m G#m

58

C#m Amaj7 B

61 **7**

C#m F#m/C# C#m F#m/C# C#m

Голос

перевод:
Татьяна Кантарелла, RussiaWorship

Приди, приди, Эммануил

(O Come Emmanuel)

BASED ON THE RBC MUSIC ALBUM 'ЭММАНУИЛ'

Тональность: C#m

Автор(ы):
Traditional, Paul Baloche

♩ = 75

4

1. При -
2. При -

7 **1** **Куплет 1 и 2**
1р-соло
2р-дует

ди, при-ди, Эм - ма - ну - ил! Спа - си от влас-ти тём - ных
ди, при-ди, Сын Бо - жий, к нам, От гор-дос-ти гре-ха из-бавь серд-

10

сил. В не - во - ле страж-ду - щий на - род, что
ца, Дай ве - ры дет-ской прос - то - ту, При -

13

тер - пит, мо - лит - ся и ждёт. Ли -
над - ле - жать Те - бе Од - но - му.

15 **2** **Припев 1**

куй! Ли - куй! Ем - ма - ну - ил При - дёт Те - бя, Из -

20

ра - иль, спас - ти. 2. При

Приди, приди, Эммануил

25 **2.** C#m F#m/C# B/D# **3** Проигрыш E F#m/E E C#m

ти. 0 0

30 C#m F#m/C# B/D# E F#m/E E C#m

При -

35 **4** Бридж соло дуэт A маж7

ди, при-ди, Ем - ма - ну - ил! При - ди, при-ди, Ем - ма - ну -

38 партии C#m

ил! При - ди, при - ди, Ем - ма - ну -

40 A маж7

ил! При - ди, при - ди, Ем - ма - ну - ил!_

Приди, приди, Эммануил

43 **3**

3. При -

47 **5** **Куплет 3**

C#m *Amaj7*

ди, Спа - си - тель ми - ра, к нам, О - бе - то - ва - нье дан - но - е от -

50 *F#m7* *партии* *G#m7*

цам. Ис - ко - ре - ни люд - ско - е зло, Нам

53 *C#m* *Amaj7*

Царст - ви - е я - ви - тво - ё. Ли -

55 **6** **Припев 2**

B *C#m* *F#m* *G#m* *C#m*

куй! Ли - куй! Ем - ма - ну - ил При -

59 *Amaj7* *B* *C#m* **4**

шёл Те - бя, Из - ра - иль, спас - ти.

4

Основная

перевод:
Татьяна Кантарелла, RussiaWorship

Приди, приди, Эммануил

(O Come Emmanuel)

BASED ON THE RBC MUSIC ALBUM 'ЭММАНУИЛ'

Тональность: Dm

Автор(ы):
Traditional, Paul Baloche

Musical notation for the first line, measures 1-4. Chords: Dm, Gm/Bb, Dm, Gm/Bb. Tempo: ♩ = 75.

Musical notation for the second line, measures 5-8. Chord: Dm. Section marker: **1** Куплет 1 и 2.

1. При - ди, при - ди, Эм - ма - ну - ил! Спа
2. При - ди, при - ди, Сын Бо - жий, к нам, От

Musical notation for the third line, measures 9-12. Chords: Bbmaj7, Gm7, Am7.

си от влас-ти тём - ных сил. В не - во - ле страж-ду - щий на - род, что
гор-дос-ти гре-ха из-бавь серд - ца, Дай ве-ры дет-ской прос - то - ту, При -

Musical notation for the fourth line, measures 13-17. Chords: Dm, Bbmaj7, C, Dm, Gm, Am. Section marker: **2** Припев 1.

тер-пит, мо-лит-ся _____ и ждёт. Ли - куй! Ли - куй! Эм - ма - ну -
над - ле-жать Те - бе _____ Од - но - му.

Musical notation for the fifth line, measures 18-22. Chords: Dm, Bbmaj7, C, Dm, Gm/Bb. Section marker: **1.**

ил При - дёт Те - бя, Из - ра - иль, спас - ти.

Musical notation for the sixth line, measures 23-26. Chords: Dm, Gm/Bb, Dm, Gm/DC/E. Section marker: **2.**

2. При - ти.

0 _____

Musical notation for the seventh line, measures 27-30. Chords: F, Gm/F, F, Dm, Dm, Gm/D, C/E. Section marker: **3** Проигрыш.

Musical notation for the eighth line, measures 31-34. Chords: F, Gm/F, F, Dm.

При -



35 **4** **Бридж**

Dm Вьмаj7

ди, при-ди, Ем - ма - ну - ил! При - ди, при-ди, Ем - ма - ну -

38

Dm

ил! При - ди, при - ди, Ем - ма - ну - ил! При -

41 Вьмаj7 Dm

ди, при - ди, Ем - ма - ну - ил!__

44 Вьмаj7

3. При-

47 **5** **Куплет 3**

Dm Вьмаj7

ди, Спа-си-тель ми - ра, к нам, О - бе - то - ва - нье дан - но - е от -

50 Gm7 Am7

цам. Ис - ко - ре - ни люд - ско - е зло, Нам

53 **6** **Припев 2**

Dm Вьмаj7 C Dm

Царст-ви - е я - ви Тво - ё. Ли - куй! Ли - куй! Ем -

57 Gm Am Dm Вьмаj7 C

ма - ну - ил При - шёл Те - бя, Из - ра - иль, спас -

61 **7**

Dm Gm/Bb Dm Gm/Bb Dm

ти.

Приди, приди, Эммануил (O Come Emmanuel) [Dm, 75 bpm, 4/4]

[RBC Music Album: Эммануил] by Paul Baloche, Rita Baloche, Thomas Helmore, John Mason Neale

Dm / / / | Dm / Gm/Bb / |
Dm / / / | Dm / Gm/Bb / |

1 КУПЛЕТ:

Dm
Приди, приди, Эммануил!
Bbmaj7
Спаси от власти тёмных сил.
Gm7 Am7
В неволе страждущий народ,
Dm Bbmaj7
Что терпит, молится и ждёт.

ПРИПЕВ 1:

C Dm Gm Am Dm
Ликуй! Ликуй! Емма - нуил
Bbmaj7 C Dm
Придёт Тебя, Израиль, спасти.

(Dm) / / / | Dm / Gm/Bb / |
Dm / / / | Dm / Gm/Bb / |

2 КУПЛЕТ:

Dm
Приди, приди, Сын Божий, к нам,
Bbmaj7
От гордости греха избавь сердца,
Gm7 Am7
Дай веры детской простоту,
Dm Bbmaj7
Принадлежать Тебе Одному.

ПРИПЕВ 1:

C Dm Gm Am Dm
Ликуй! Ликуй! Емма - нуил
Bbmaj7 C Dm
Придёт Тебя, Израиль, спасти.

ПРОИГРЫШ:

(Dm) / / / | Dm / Gm/D C/E |
F / / / | Gm/F / F / |
-- -- -- | -- -- --
Dm / / / | Dm / Gm/D C/E |
F / / / | Gm/F / F / |
-- -- -- | -- -- --
Dm / / / | Dm / / / |
-- -- --

БРИДЖ:

Dm
Приди, приди, Эммануил!
Cmaj7
Приди, приди, Эммануил!
Dm
Приди, приди, Эммануил!
Cmaj7
Приди, приди, Эммануил!

Dm / / / | Dm / / / |
Cmaj7 / / / | Cmaj7 / / / |

3 КУПЛЕТ:

Dm
Приди, Спаситель мира, к нам,
Bbmaj7
Обетованье данное отцам.
Am7
Искорени людское зло,
Dm Bbmaj7
Нам Царствие яви Твоё.

ПРИПЕВ 2:

C Dm Gm Am Dm
Ликуй! Ликуй! Емма - нуил
Bbmaj7 C Dm
Пришёл Тебя, Израиль, спасти.

(Dm) / / / | Dm / Gm/Bb / |
Dm / / / | Dm / Gm/Bb / | Dm

РИТМ

перевод:
Татьяна Кантарелла, RussiaWorship

Приди, приди, Эммануил

(O Come Emmanuel)

BASED ON THE RBC MUSIC ALBUM 'ЭММАНУИЛ'

Тональность: Dm

Автор(ы):
Traditional, Paul Baloche

1 Dm $\text{♩} = 75$ Gm/D Dm

4 Gm/D Dm

7 **1** **Куплет 1 и 2** Dm Bbmaj7

11 Gm7 Am7 Dm Bbmaj7

15 **2** **Пропев 1** C Dm Gm Am Dm Bbmaj7 C

21 **1** Dm Gm/D Dm

24 **2** Gm/D Dm Gm/D C/E

27 **3** **Проигрыш** F Gm/F F Dm Dm Gm/D C/E

31 F Gm/F F Dm

35 **4** **Бридж**

Dm Bbmaj7

39

Dm Bbmaj7

43

Dm

45

Bbmaj7

47 **5** **Куплет 3**

Dm Bbmaj7

51

Gm7 Am7 Dm Bbmaj7

55 **6** **Припев 2**

C Dm Gm Am

58

Dm Bbmaj7 C

61 **7**

Dm Gm/D Dm Gm/D Dm

Голос

перевод:
Татьяна Кантарелла, RussiaWorship

Приди, приди, Эммануил

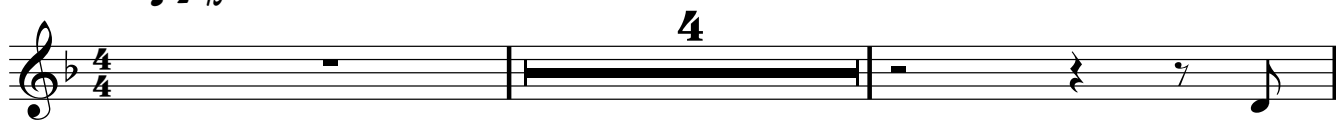
(O Come Emmanuel)

BASED ON THE RBC MUSIC ALBUM 'ЭММАНУИЛ'

Тональность: Dm

Автор(ы):
Traditional, Paul Baloche

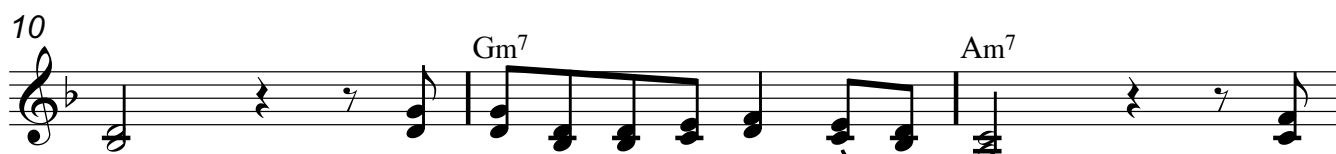
♩ = 75



1. При -
2. При -



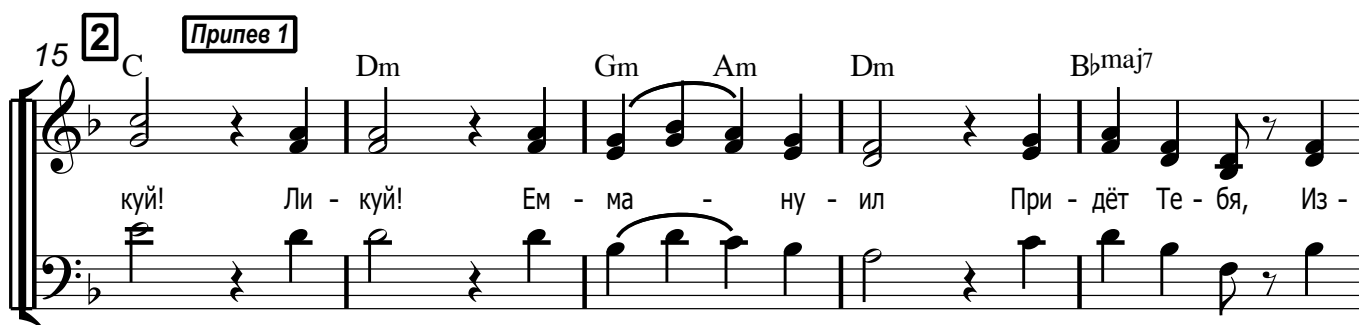
ди, при - ди, Эм - ма - ну - ил! Спа - си от влас - ти тём - ных
ди, при - ди, Сын Бо - жий, к нам, От гор - дос - ти гре - ха из - бавь серд -



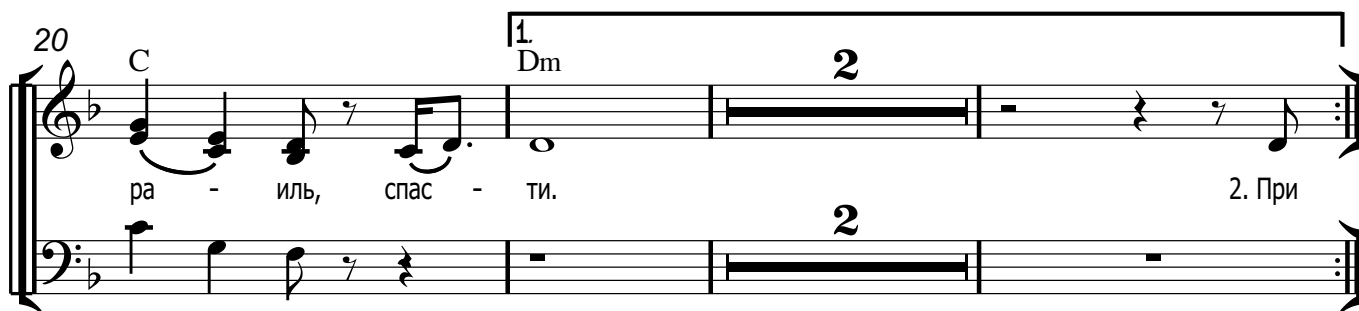
сил. ца, В не - во - ле страж - ду - щий на - род, что
Дай ве - ры дет - ской прос - то - ту, При -



тер - пит, мо - лит - ся и ждёт. Ли -
над - ле - жать Те - бе Од - но - му.



куй! Ли - куй! Ем - ма - ну - ил При - дёт Те - бя, Из -



ра - иль, спас - ти. 2. При

Приди, приди, Эммануил

25 **2.** Dm Gm/D C/E **3** **Проигрыш** F Gm/F F Dm

ти.

30 Dm Gm/DC/E F Gm/F F Dm

При -

35 **4** **Бридж** *соло* Dm *дуэт* B \flat maj7

ди, при-ди, Ем - ма - ну - ил! При - ди, при-ди, Ем - ма - ну -

38 *партии* Dm

ил! При - ди, при - ди, Ем - ма - ну -

40 B \flat maj7

ил! При - ди, при - ди, Ем - ма - ну - ил!

Приди, приди, Эммануил

43 **3**

3. При -

47 **5** **Куплет 3**

Dm **B♭maj7**

ди, Спа - си - тель ми - ра, к нам, О - бе - то - ва - нье дан - но - е от -

50 **Gm7 партии Am7**

цам. Ис - ко - ре - ни люд - ско - е зло, Нам

53 **Dm B♭maj7**

Царст - ви - е я - ви - тво - ё. Ли -

55 **6** **Припев 2**

C Dm Gm Am Dm

куй! Ли - куй! Ем - ма - ну - ил При -

59 **7**

B♭maj7 C Dm

шёл Те - бя, Из - ра - иль, спас - ти.

4

Основная

перевод:
Татьяна Кантарелла, RussiaWorship

Приди, приди, Эммануил

(O Come Emmanuel)

BASED ON THE RBC MUSIC ALBUM 'ЭММАНУИЛ'

Тональность: Em

Автор(ы):
Traditional, Paul Baloche

Em $\text{♩} = 75$ Am/C Em Am/C

5 Em **1** **Куплет 1 и 2** Em

1. При - ди, при - ди, Э - ма - ну - ил! Спа -
 2. При - ди, при - ди, Сы - н Бо - жий, к нам, От

9 Cmaj7 Am7 Bm7

си от влас-ти тём - ных сил. В не - во - ле страж-ду - щий на - род, что
 гор-дос-ти гре-ха из-бавь серд - ца, Дай ве - ры дет-ской прос - то - ту, При -

13 Em Cmaj7 **2** **Припев 1** D Em Am Bm

тер-пит, мо-лит-ся _____ и ждёт. Ли - куй! Ли - куй! Э - ма - ну -
 над - ле - жать Те - бе _____ Од - но - му.

18 Em Cmaj7 D **1.** Em Am/C

ил При - дёт Те - бя, Из - ра - иль, спас - ти.

23 Em Am/C **2.** Em Am/ED/F#

2. При - ти. 0 _____

27 **3** **Проигрыш** G Am/G G Em Em Am/E D/F#

31 G Am/G G Em

При -



35 **4** **Бридж** Em Cmaj7

ди, при-ди, Ем - ма - ну - ил! При - ди, при-ди, Ем - ма - ну -

38 Em

ил! При - ди, при - ди, Ем - ма - ну - ил! При -

41 Cmaj7 Em

ди, при - ди, Ем - ма - ну - ил!___

44 Cmaj7

3. При-

47 **5** **Куплет 3** Em Cmaj7

ди, Спа - си - тель ми - ра, к нам, О - бе - то - ва - нье дан - но - е от -

50 Am7 Bm7

цам. Ис - ко - ре - ни люд - ско - е___ зло, Нам

53 Em Cmaj7 **6** **Припев 2** D Em

Царст-ви - е я - ви___ Тво - ё. Ли - куй! Ли - куй! Ем -

57 Am Bm Em Cmaj7 D

ма - ну - ил При - шёл Те - бя, Из - ра - иль, спас -

61 **7** Em Am/C Em Am/C Em

ти.

Приди, приди, Эммануил (O Come Emmanuel) [Em, 75 bpm, 4/4]

[RBC Music Album: Эммануил] by Paul Baloche, Rita Baloche, Thomas Helmore, John Mason Neale

Em / / / | Em / Am/C / |
Em / / / | Em / Am/C / |

1 КУПЛЕТ:

Em
Приди, приди, Эммануил!
Cmaj7
Спаси от власти тёмных сил.
Am7 Bm7
В неволе страждущий народ,
Em Cmaj7
Что терпит, молится и ждёт.

ПРИПЕВ 1:

D Em Am Bm Em
Ликуй! Ликуй! Емма - нуил
Cmaj7 D Em
Придёт Тебя, Израиль, спасти.

(Em) / / / | Em / Am/C / |
Em / / / | Em / Am/C / |

2 КУПЛЕТ:

Em
Приди, приди, Сын Божий, к нам,
Cmaj7
От гордости греха избавь сердца,
Am7 Bm7
Дай веры детской простоту,
Em Cmaj7
Принадлежать Тебе Одному.

ПРИПЕВ 1:

D Em Am Bm Em
Ликуй! Ликуй! Емма - нуил
Cmaj7 D Em
Придёт Тебя, Израиль, спасти.

ПРОИГРЫШ:

(Em) / / / | Em / Am/E D/F# |
O --
G / / / | Am/G / G / |
-- - - O - - -
Em / / / | Em / Am/E D/F# |
- - - - O --
G / / / | Am/G / G / |
-- - - O - - -
Em / / / | Em / / / |
- - - -

БРИДЖ:

Em
Приди, приди, Эммануил!
Cmaj7
Приди, приди, Эммануил!
Em
Приди, приди, Эммануил!
Cmaj7
Приди, приди, Эммануил!

Em / / / | Em / / / |
Cmaj7 / / / | Cmaj7 / / / |

3 КУПЛЕТ:

Em
Приди, Спаситель мира, к нам,
Cmaj7
Обетованье данное отцам.
Am Bm7
Искорени людское зло,
Em Cmaj7
Нам Царствие яви Твоё.

ПРИПЕВ 2:

D Em Am Bm Em
Ликуй! Ликуй! Емма - нуил
Cmaj7 D Em
Пришёл Тебя, Израиль, спасти.

(Em) / / / | Em / Am/C / |
Em / / / | Em / Am/C / | Em

РИТМ

перевод:
Татьяна Кантарелла, RussiaWorship

Приди, приди, Эммануил

(O Come Emmanuel)

BASED ON THE RBC MUSIC ALBUM 'ЭММАНУИЛ'

Тональность: Em

Автор(ы):
Traditional, Paul Baloche

Em $\text{♩} = 75$ Am/E Em

4 Am/E Em

7 **1** **Куплет 1 и 2** Em Cmaj7

11 Am7 Bm7 Em Cmaj7

15 **2** **Припев 1** D Em Am Bm Em Cmaj7 D

21 **1** Em Am/E Em

24 **2** Am/E Em Am/E D/F#

27 **3** **Проигрыш** G Am/G G Em Em Am/E D/F#

31 G Am/G G Em

35 **4** **Бридж**

Em Cmaj7

39 Em Cmaj7

43 Em

45 Cmaj7

47 **5** **Куплет 3**

Em Cmaj7

51 Am⁷ Bm⁷ Em Cmaj7

55 **6** **Припев 2**

D Em Am Bm

58 Em Cmaj7 D

61 **7**

Em Am/E Em Am/E Em

Голос

перевод:
Татьяна Кантарелла, RussiaWorship

Приди, приди, Эммануил

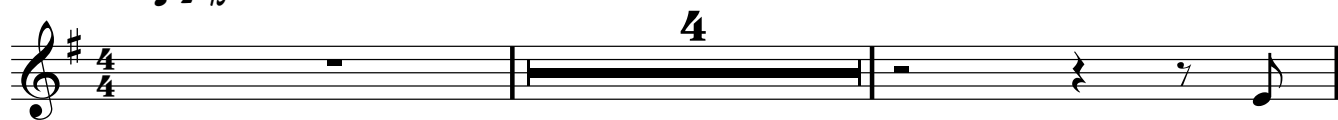
(O Come Emmanuel)

BASED ON THE RBC MUSIC ALBUM 'ЭММАНУИЛ'

Тональность: Em

Автор(ы):
Traditional, Paul Baloche

♩ = 75



1. При -
2. При -

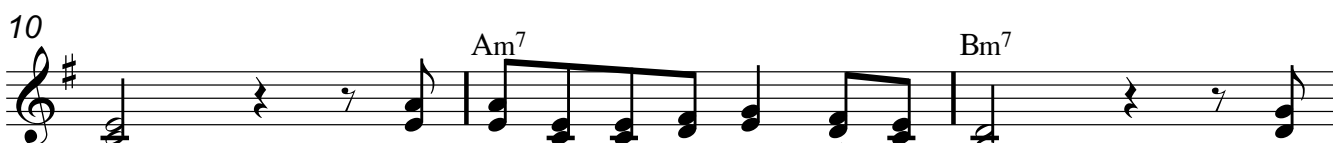
Куплет 1 и 2

1

1р-соло
2р-дует



ди, при - ди, Эм - ма - ну - ил! Спа - си от влас - ти тём - ных
ди, при - ди, Сын Бо - жий, к нам, От гор - дос - ти гре - ха из - бавь серд -



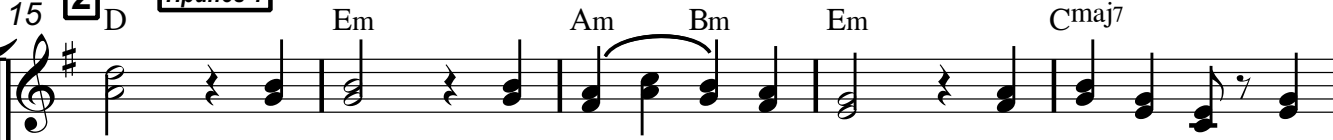
сил. В не - во - ле страж - ду - щий на - род, что
ца, Дай ве - ры дет - ской прос - то - ту, При -



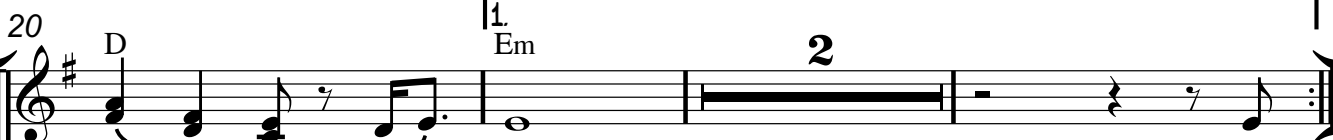
тер - пит, мо - лит - ся и ждёт. Ли -
над - ле - жать Те - бе Од - но - му.

2

Припев 1



куй! Ли - куй! Эм - ма - ну - ил При - дёт Те - бя, Из -



ра - иль, спас - ти. 2. При

Приди, приди, Эммануил

25 **2.** Em Am/ED/F# **3** **Проигрыш** G Am/G G Em

ти. 0 0

30 Em Am/ED/F# G Am/G G Em

При-

35 **4** **Бридж** *соло* Em *дует* Стаж7

ди, при-ди, Ем - ма - ну - ил! При - ди, при-ди, Ем - ма - ну -

38 *партии* Em

ил! При - ди, при - ди, Ем - ма - ну -

40 Стаж7

ил! При - ди, при - ди, Ем - ма ну - ил!

Приди, приди, Эммануил

43 **3**

3. При -

47 **5** **Куплет 3**

Em Cmaj7

ди, Спа - си - тель ми - ра, к нам, О - бе - то - ва - нье дан - но - е от -

50

Am7 партии Bm7

цам. Ис - ко - ре - ни люд - ско - е зло, Нам

53

Em Cmaj7

Царст - ви - е я - ви - тво - ё. Ли -

55 **6** **Припев 2**

D Em Am Bm Em

куй! Ли - куй! Ем - ма - ну - ил При -

59

Cmaj7 D Em

шёл Те - бя, Из - ра - иль, спас - ти.

4