

Основная

# Ближе, ближе

тональность: D

перевод:  
Автор русского текста неизвестен

(Draw Me Nearer)

композитор(ы):  
Fanny J. Crosby, Diane Sheets

Bm  $\text{♩} = 80$  G<sup>2</sup> D<sup>2</sup> Asus Bm G<sup>2</sup> Asus A

1. О Гос-  
2. Си - ло -  
3. Глу - би -

5 **1** Bm<sup>7</sup> **куплет** G<sup>2</sup> A<sup>2</sup> D Bm<sup>7</sup> G<sup>2</sup> Asus A

подь, Твой раб\_ ус - лы - хал глас Твой, Он лю - бовь - ю\_ полн, Бог мой!\_ Ве - ры  
ю Сво - ей, Бог, Ста - си тель мой, Мо - ё серд - це\_ о - се ни;\_ Чтоб слу -  
ну Тво - ей\_ без кон - ца люб - ви\_ Здесь от - час - ти\_ по - нял я, Ра - дость

9 D<sup>2</sup>/F# G<sup>2</sup> A Bm G Asus D<sup>2</sup>

луч свя - той\_ о - си - ял ме - ня, Ночь свет - ле - е\_ ста - ла дня.\_ Бли - же,  
жить Те - бе\_ мог я всей ду - шой, Си - лу но - ву - ю\_ вдох - ни.\_  
веч ных\_ дней мне ско - рей я - ви, Прос - ве - ти ско - рей\_ ме - ня.\_

13 **2** Bm **припев** G<sup>2</sup> D<sup>2</sup> Asus A Bm G<sup>2</sup> D<sup>2</sup>

Бли - же, к крес - ту, Где Ты у - мер\_ за\_ ме - ня!\_ Бли - же,\_

17 Bm G<sup>2</sup> D<sup>2</sup> Asus A Bm E<sup>7</sup>/G#

Бли - же, к крес - ту, О Гос - подь, вле - ки\_ ме - ня!\_

20 **1. 3.** Asus A Em<sup>7</sup> G<sup>2</sup> Asus **2. 4.** Asus A

— Бли же, Бли - же. 2. Си - ло - ня! Бли - же  
3. Глу - би -

Copyright © 2004 Word Music, LLC. All rights reserved. Used by permission.

Первоначальный покупатель данной музыки может сделать копии только для некоммерческого использования.  
Копии за рамками данной цели не допускаются. Дополнительные материалы на [mtsonline.ru](http://mtsonline.ru)



24 5. Asus A 3 Bm G<sup>2</sup> D<sup>2</sup> Asus Bm G<sup>2</sup>

ня! Бли- же, - Бли - же. — Бли- же, - Бли - же. —

28 Asus A Bm G<sup>2</sup> D<sup>2</sup> Asus Bm G<sup>2</sup> D<sup>2</sup>  
*molto rit.*

— Бли же, - Бли - же. — Бли же, - Бли - же. —

# Ближе, ближе

(Draw Me Nearer)

Key of D  
80 BPM in 4/4

I Bm / G(add2) / I D(add2) / Asus / I  
I Bm / G(add2) / I Asus / A / I

## КУПЛЕТ 1:

Bm7 G(add2) A2 D  
О Господь, Твой раб услышал глас Твой,  
Bm7 G(add2) Asus / A  
Он любовью полн, Бог мой!  
D(add2)/F# G(add2) A Bm  
Веры луч святой осиял меня,  
G Asus D(add2)  
Ночь светлее стала дня.

## ПРИПЕВ:

Bm G(add2) D(add2) / Asus  
Ближе, ближе к кресту,  
A Bm G(add2) D(add2)  
Где Ты умер за меня!  
Bm G(add2) D(add2) / Asus  
Ближе, ближе к кресту,  
A Bm E7/G# Asus / A  
О Господь, влечи меня!  
Bm G(add2) / Asus  
Ближе, ближе.

## КУПЛЕТ 2:

Bm7 G(add2) A2 D  
Силою Своей, Бог, Спаситель мой,  
Bm7 G(add2) Asus / A  
Моё сердце о - сени;  
D(add2)/F# G(add2)A Bm  
Чтоб служить Тебе мог я всей душой,  
G Asus G(add2)  
Силу новую вдохни.

## ПРИПЕВ (2р)

### 3 КУПЛЕТ:

**Bm7 G(add2) A2 D**  
Глубину Твоей без конца любви  
**Bm7 G(add2) Asus - A**  
Здесь отчасти по - нял я,  
**D(add2)/F# G(add2) A Bm**  
Радость вечных дней мне скорей яви,  
**G Asus G(add2)**  
Просвети скорей меня.

### ПРИПЕВ (2р):

**Bm G(add2) D(add2) / Asus**  
Ближе, ближе к кресту,  
**A Bm G(add2) D(add2)**  
Где Ты умер за меня!  
**Bm G(add2) D(add2) / Asus**  
Ближе, ближе к кресту,  
**A Bm E7/G# Asus / A**  
О Господь, влечи меня!  
**Bm G(add2) / Asus**  
Ближе, ближе.

### КОНЕЦ:

**Bm G(add2) D(add2) / Asus**  
Ближе, ближе.  
**Bm G(add2) Asus / A**  
Ближе, ближе.  
**Bm G(add2) D(add2) / Asus**  
Ближе, ближе.  
**Bm G(add2) D(add2)**  
Ближе, ближе.

# РИТМ

перевод:

Автор русского текста неизвестен

# Ближе, ближе

(Draw Me Nearer)

тональность: D

композитор(ы):  
Fanny J. Crosby, Diane Sheets

♩ = 80

Bm G<sup>2</sup> D<sup>2</sup> Asus Bm G<sup>2</sup> Asus A

5 **1** **куплет** Bm<sup>7</sup> G<sup>2</sup> A<sup>2</sup> D Bm<sup>7</sup> G<sup>2</sup> Asus A

9 D<sup>2</sup>/F# G<sup>2</sup> A Bm G Asus D<sup>2</sup>

13 **2** **припев** Bm G<sup>2</sup> D<sup>2</sup> Asus A Bm G<sup>2</sup> D<sup>2</sup>

17 Bm G<sup>2</sup> D<sup>2</sup> Asus A Bm E<sup>7</sup>/G# **1. 3.** Asus A

21 Em<sup>7</sup> G<sup>2</sup> Asus **2. 4.** Asus A

24 **5.** Asus A **3** Bm G<sup>2</sup> D<sup>2</sup> Asus Bm G<sup>2</sup>

28 Asus A Bm G<sup>2</sup> D<sup>2</sup> Asus Bm G<sup>2</sup> D<sup>2</sup>

# Голос

перевод:

Автор русского текста неизвестен

# Ближе, ближе

(Draw Me Nearer)

**тональность: D**

композитор(ы):

Fanny J. Crosby, Diane Sheets

Bm  $\text{♩} = 80$  G<sup>2</sup> D<sup>2</sup> Asus Bm G<sup>2</sup> Asus A *1р и 3р-соло  
2р-все унисон*

1. О Гос-  
2. Си - ло -  
3. Глу - би -

5 **1** Bm<sup>7</sup> **куплет** G<sup>2</sup> A<sup>2</sup> D Bm<sup>7</sup> G<sup>2</sup> Asus A *1р-соло  
2р-унисон  
3р-части*

подь, Твой раб\_ ус - лы - хал глас Твой, Он лю - бовь - ю\_ полн, Бог мой!\_ Ве - ры  
ю Сво - ей,\_ Бог, Спа - си тель мой, Мо - ё серд - це\_ о - се ни;\_ Чтоб слу -  
ну Тво - ей\_ без кон - ца люб - ви\_ Здесь от - час - ти\_ по - нял я,\_ Ра - дость

9 D<sup>2</sup>/F# G<sup>2</sup> A Bm G Asus D<sup>2</sup> *части*

луч свя - той\_ о - си - ял ме - ня, Ночь свет - ле - е\_ ста - ла дня.\_ Бли же,\_  
жить Те - бе\_ мог я всей ду - шой, Си - лу но - ву - ю\_ вдох ни.\_  
веч - ных дней мне ско - рей я - ви, Прос - ве - ти ско - рей\_ ме - ня.\_

13 **2** Bm **припев** G<sup>2</sup> D<sup>2</sup> Asus A Bm G<sup>2</sup> D<sup>2</sup>

Бли - же, к крес ту, Где Ты у - мер\_ за\_ ме - ня!\_ Бли же,\_

v.5.

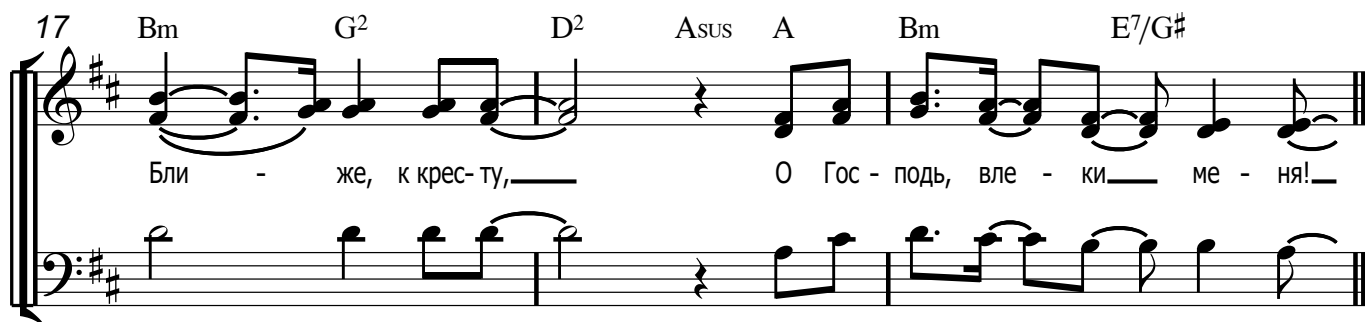
Copyright © 2004 Word Music, LLC. All rights reserved. Used by permission.

Первоначальный покупатель данной музыки может сделать копии только для некоммерческого использования. Копии за рамками данной цели не допускаются. Дополнительные материалы на [mtsmonline.ru](http://mtsmonline.ru)




# Ближе, ближе

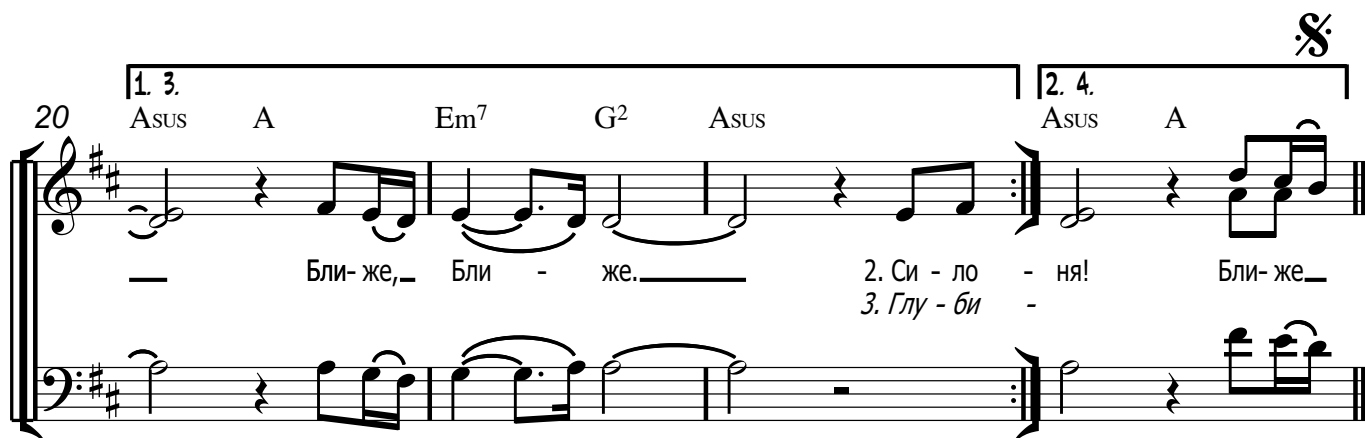
17 Bm G<sup>2</sup> D<sup>2</sup> Asus A Bm E<sup>7</sup>/G<sup>#</sup>



Бли - же, к крес- ту, О Гос - подь, вле - ки ме - ня!

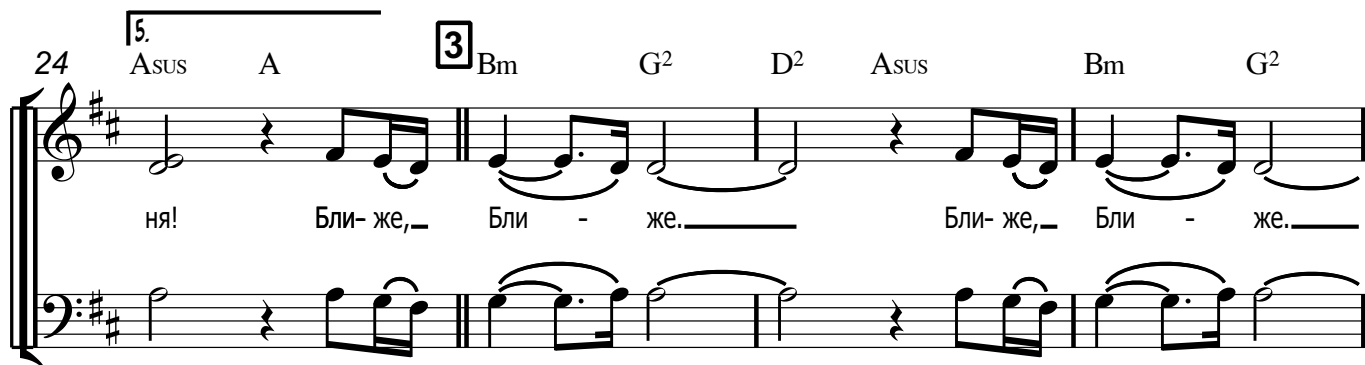
20 1. 3. 2. 4. 

Asus A Em<sup>7</sup> G<sup>2</sup> Asus Asus A



Бли- же, Бли - же. 2. Си - ло - ня! 3. Глу - би - Бли- же

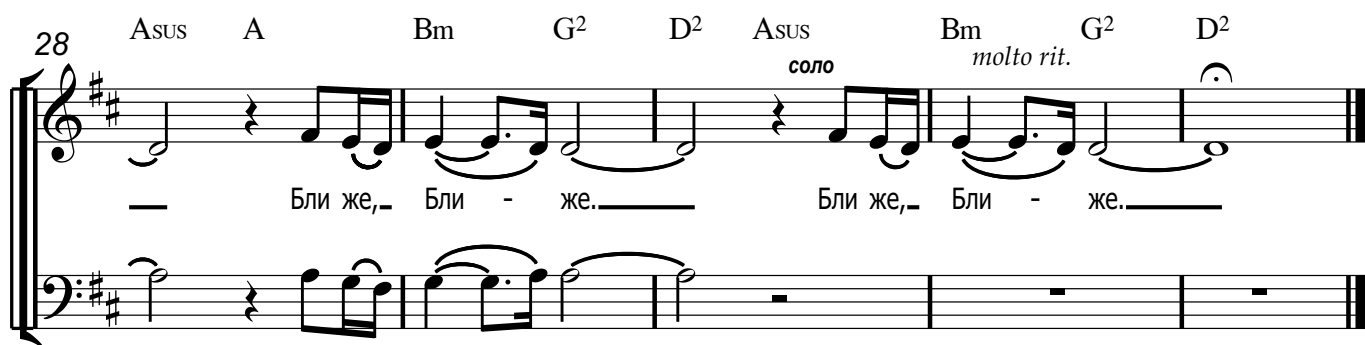
24 5. 3. Bm G<sup>2</sup> D<sup>2</sup> Asus Bm G<sup>2</sup>



ня! Бли- же, Бли - же. Бли- же, Бли - же.

28 Asus A Bm G<sup>2</sup> D<sup>2</sup> Asus Bm G<sup>2</sup> D<sup>2</sup>

*solo* *molto rit.*



Бли же, Бли - же. Бли же, Бли - же.

# Пианино

перевод:  
Автор русского текста неизвестен

# Ближе, ближе

(Draw Me Nearer)

тональность: D

композитор(ы):  
Fanny J. Crosby, Diane Sheets

Bm  $\text{♩} = 80$  G<sup>2</sup> D<sup>2</sup> Asus Bm G<sup>2</sup> Asus A

5 **1** **куплет** Bm<sup>7</sup> G<sup>2</sup> A<sup>2</sup> D Bm<sup>7</sup> G<sup>2</sup> Asus A


9 D<sup>2</sup>/F# G<sup>2</sup> A Bm G Asus D<sup>2</sup>

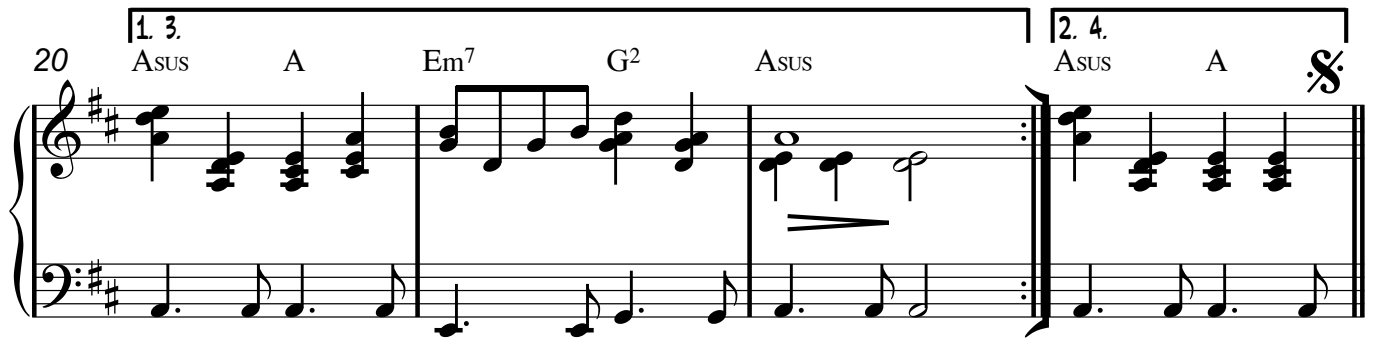
13 **2** **припев** Bm G<sup>2</sup> D<sup>2</sup> Asus A Bm G<sup>2</sup> D<sup>2</sup>

17 Bm G<sup>2</sup> D<sup>2</sup> Asus A Bm E7/G#

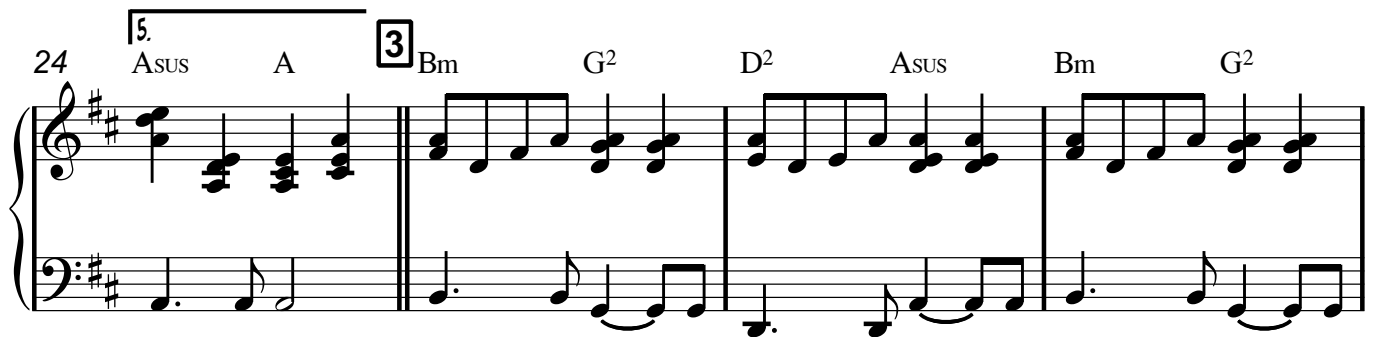


# Ближе, ближе

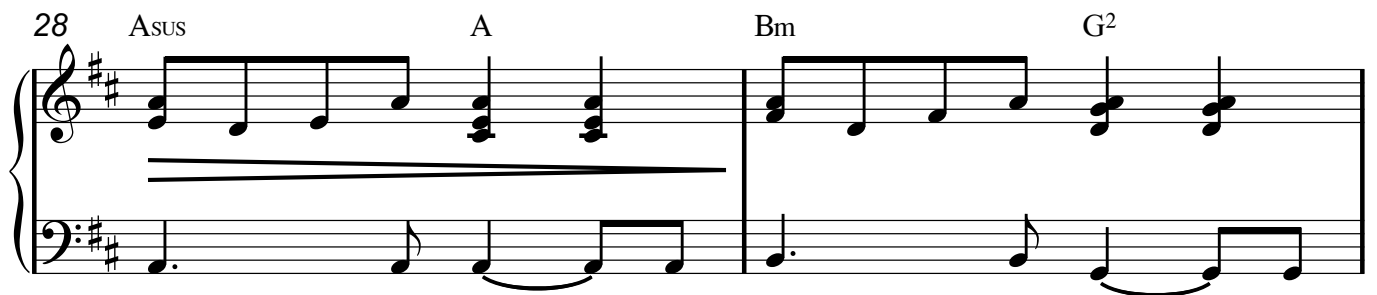
20 1. 3. Asus A Em<sup>7</sup> G<sup>2</sup> Asus 2. 4. Asus A 



24 5. Asus A 3 Bm G<sup>2</sup> D<sup>2</sup> Asus Bm G<sup>2</sup>

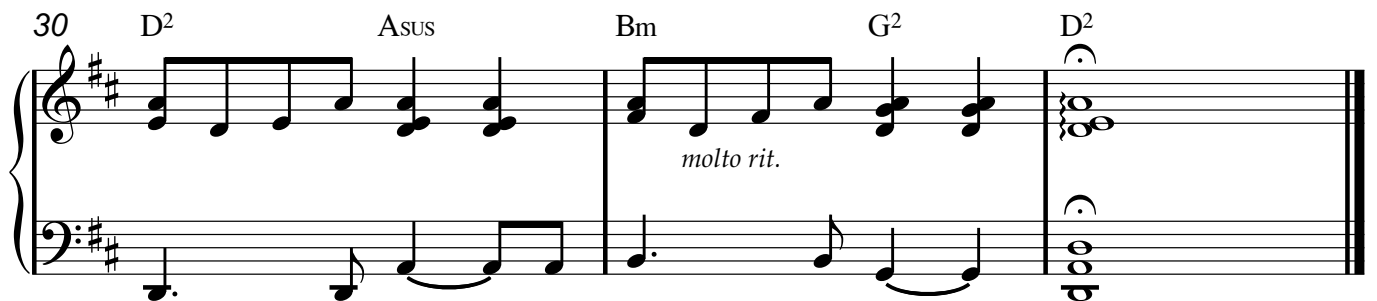


28 Asus A Bm G<sup>2</sup>



30 D<sup>2</sup> Asus Bm G<sup>2</sup> D<sup>2</sup>

*molto rit.*



Основная

# Ближе, ближе

тональность: C

перевод:  
Автор русского текста неизвестен

(Draw Me Nearer)

композитор(ы):  
Fanny J. Crosby, Diane Sheets

Am  $\text{♩} = 80$  F<sup>2</sup> C<sup>2</sup> Gsus Am F<sup>2</sup> Gsus G

1. О Гос-  
2. Си - ло -  
3. Глу - би -

5 **1** Am<sup>7</sup> **куплет** F<sup>2</sup> G<sup>2</sup> C Am<sup>7</sup> F<sup>2</sup> Gsus G

подь, Твой раб\_ ус - лы - хал глас\_ Твой, Он лю - бовь - ю\_ полн, Бог мой!\_ Ве - ры  
ю Сво - ей,\_ Бог, Сла - си - тель мой, Мо - ё серд - це\_ о - се - ни;\_ Чтоб слу -  
ну Тво - ей\_ без кон - ца люб - ви\_ Здесь от - час - ти\_ по - нял я,\_ Ра - дость

9 C<sup>2</sup>/E F<sup>2</sup> G Am F Gsus C<sup>2</sup>

луч свя - той\_ о - си - ял ме - ня,\_ Ночь свет - ле - е\_ ста - ла дня.\_ Бли - же,\_  
жить Те - бе\_ мог я всей ду - шой, Си - лу но - ву - ю\_ вдох - ни.\_  
веч ных\_ дней мне ско - рей я - ви,\_ Прос - ве - ти ско - рей\_ ме - ня.\_

13 **2** Am **припев** F<sup>2</sup> C<sup>2</sup> Gsus G Am F<sup>2</sup> C<sup>2</sup>

Бли - же, к крес - ту, Где Ты у - мер\_ за\_ ме - ня!\_ Бли - же,\_

17 Am F<sup>2</sup> C<sup>2</sup> Gsus G Am D<sup>7</sup>/F<sup>#</sup>

Бли - же, к крес - ту,\_ О Гос - подь, вле - ки\_ ме - ня!\_

20 **1. 3.** Gsus G Dm<sup>7</sup> F<sup>2</sup> Gsus **2. 4.** Gsus G **3.**

— Бли - же,\_ Бли - же.\_ 2. Си - ло - ня! Бли - же\_  
3. Глу - би -

Copyright © 2004 Word Music, LLC. All rights reserved. Used by permission.

Первоначальный покупатель данной музыки может сделать копии только для некоммерческого использования.

Копии за рамками данной цели не допускаются. Дополнительные материалы на [mtsonline.ru](http://mtsonline.ru)



24 <sup>5.</sup> Gsus G <sup>3</sup> Am F<sup>2</sup> C<sup>2</sup> Gsus Am F<sup>2</sup>

ня! Бли- же, Бли - же. Бли- же, Бли - же.

28 Gsus G Am F<sup>2</sup> C<sup>2</sup> Gsus Am F<sup>2</sup> C<sup>2</sup>  
*molto rit.*

— Бли- же, Бли - же. Бли- же, Бли - же.

# Ближе, ближе

(Draw Me Nearer)

Key of C  
80 BPM in 4/4

I Am / F(add2) / I C(add2) / Gsus / I  
I Am / F(add2) / I Gsus / G / I

## КУПЛЕТ 1:

Am7 F(add2) G2 C  
О Господь, Твой раб услышал глас Твой,  
Am7 F(add2) Gsus / G  
Он любовью полн, Бог мой!  
C(add2)/E F(add2) G Am  
Веры луч святой осиял меня,  
F Gsus C(add2)  
Ночь светлее стала дня.

## ПРИПЕВ:

Am F(add2) C(add2) / Gsus  
Ближе, ближе к кресту,  
G Am F(add2) C(add2)  
Где Ты умер за меня!  
Am F(add2) C(add2) / Gsus  
Ближе, ближе к кресту,  
G Am D7/F# Gsus / G  
О Господь, влечи меня!  
Am F(add2) / Gsus  
Ближе, ближе.

## КУПЛЕТ 2:

Am7 F(add2) G2 C  
Силою Своей, Бог, Спаситель мой,  
Am7 F(add2) Gsus / G  
Моё сердце о - сени;  
C(add2)/E F(add2) G Am  
Чтоб служить Тебе мог я всей душой,  
F Gsus F(add2)  
Силу новую вдохни.

## ПРИПЕВ (2р)

### 3 КУПЛЕТ:

**Am7 F(add2) G2 C**  
Глубину Твоей без конца любви  
**Am7 F(add2) Gsus - G**  
Здесь отчасти по - нял я,  
**C(add2)/E F(add2) G Am**  
Радость вечных дней мне скорей яви,  
**F Gsus F(add2)**  
Просвети скорей меня.

### ПРИПЕВ (2р):

**Am F(add2) C(add2) / Gsus**  
Ближе, ближе к кресту,  
**G Am F(add2) C(add2)**  
Где Ты умер за меня!  
**Am F(add2) C(add2) / Gsus**  
Ближе, ближе к кресту,  
**G Am D7/F# Gsus / G**  
О Господь, влечи меня!  
**Am F(add2) / Gsus**  
Ближе, ближе.

### КОНЕЦ:

**Am F(add2) C(add2) / Gsus**  
Ближе, ближе.  
**Am F(add2) Gsus / G**  
Ближе, ближе.  
**Am F(add2) C(add2) / Gsus**  
Ближе, ближе.  
**Am F(add2) C(add2)**  
Ближе, ближе.

# РИТМ

перевод:  
Автор русского текста неизвестен

# Ближе, ближе

(Draw Me Nearer)

тональность: C

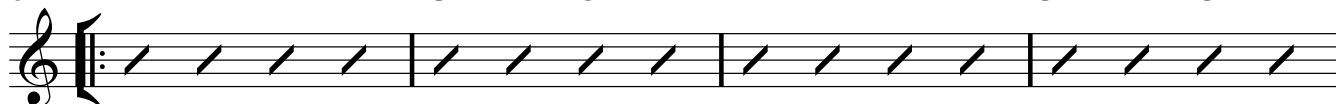
композитор(ы):  
Fanny J. Crosby, Diane Sheets

♩ = 80

Am F<sup>2</sup> C<sup>2</sup> Gsus Am F<sup>2</sup> Gsus G



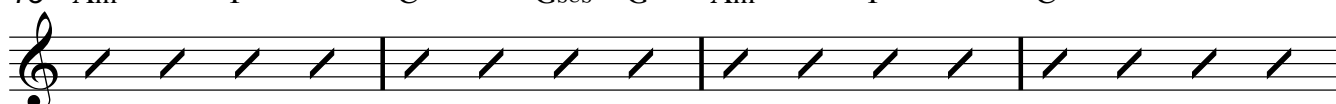
5 **1** Am<sup>7</sup> **куплет** F<sup>2</sup> G<sup>2</sup> C Am<sup>7</sup> F<sup>2</sup> Gsus G



9 C<sup>2</sup>/E F<sup>2</sup> G Am F Gsus C<sup>2</sup>



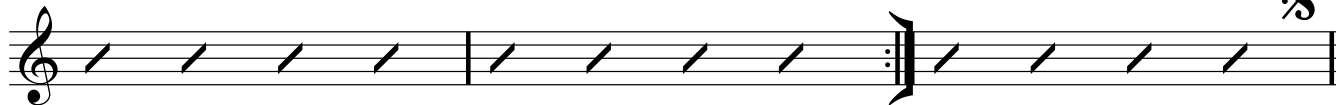
13 **2** Am **припев** F<sup>2</sup> C<sup>2</sup> Gsus G Am F<sup>2</sup> C<sup>2</sup>



17 Am F<sup>2</sup> C<sup>2</sup> Gsus G Am D<sup>7</sup>/F<sup>#</sup> **1. 3.** Gsus G



21 Dm<sup>7</sup> F<sup>2</sup> Gsus **2. 4.** Gsus G



24 **5.** Gsus G **3** Am F<sup>2</sup> C<sup>2</sup> Gsus Am F<sup>2</sup>



28 Gsus G Am F<sup>2</sup> C<sup>2</sup> Gsus Am F<sup>2</sup> C<sup>2</sup>



Copyright © 2004 Word Music, LLC. All rights reserved. Used by permission.

Первоначальный покупатель данной музыки может сделать копии только для некоммерческого использования.  
Копии за рамками данной цели не допускаются. Дополнительные материалы на [mtsmonline.ru](http://mtsmonline.ru)



# Голос

перевод:

Автор русского текста неизвестен

# Ближе, ближе

(Draw Me Nearer)

тональность: C

композитор(ы):

Fanny J. Crosby, Diane Sheets

Am  $\text{♩} = 80$  F<sup>2</sup> C<sup>2</sup> Gsus Am F<sup>2</sup> Gsus G *1р и 3р-соло  
2р-все унисон*

1. О Гос-  
2. Си - ло -  
3. Глу - би -

5 **1** Am<sup>7</sup> **куплет** F<sup>2</sup> G<sup>2</sup> C Am<sup>7</sup> F<sup>2</sup> Gsus G *1р-соло  
2р-унисон  
3р-части*

подь, Твой раб\_ ус - лы - хал глас\_ Твой, Он лю - бовь - ю\_ полн, Бог мой!\_ Ве - ры  
ю Сво - ей,\_ Бог, Спа - си - тель мой, Мо - ё серд - це\_ о - се - ни;\_ Чтоб слу -  
ну Тво - ей\_ без кон - ца люб - ви\_ Здесь от - час - ти\_ по - нял я,\_ Ра - дость

9 C<sup>2</sup>/E F<sup>2</sup> G Am F Gsus C<sup>2</sup> *части*

луч свя - той\_ о - си - ял ме - ня,\_ Ночь свет - ле - е\_ ста - ла дня.\_ Бли - же,\_  
жить Те - бе\_ мог я всей ду - шой, Си - лу но - ву - ю\_ вдох ни.\_  
веч ных\_ дней мне ско - рей я - ви,\_ Прос - ве - ти ско - рей\_ ме - ня.\_

13 **2**  $\text{♩}$  **припев** Am F<sup>2</sup> C<sup>2</sup> Gsus G Am F<sup>2</sup> C<sup>2</sup>

Бли - же, к крес ту,\_ Где Ты у - мер\_ за\_ ме - ня!\_ Бли - же,\_

v.s.

Copyright © 2004 Word Music, LLC. All rights reserved. Used by permission.

Первоначальный покупатель данной музыки может сделать копии только для некоммерческого использования.

Копии за рамками данной цели не допускаются. Дополнительные материалы на [mtsonline.ru](http://mtsonline.ru)



# Ближе, ближе

17 Am F<sup>2</sup> C<sup>2</sup> Gsus G Am D<sup>7</sup>/F<sup>#</sup>

Бли - же, к крес- ту, — О Гос - подь, влe - ки — ме - ня! —

Detailed description: This system contains measures 17 and 18. The top staff is a treble clef with a key signature of one flat (F major/D minor). The bottom staff is a bass clef. Chords are indicated above the staff: Am, F<sup>2</sup>, C<sup>2</sup>, Gsus, G, Am, and D<sup>7</sup>/F<sup>#</sup>. The lyrics are written below the treble staff.

20 1. 3. Gsus G Dm<sup>7</sup> F<sup>2</sup> Gsus 2. 4. Gsus G

— Бли- же, — Бли - же. — 2. Си - ло - ня! Бли- же —  
3. Глу - би -

Detailed description: This system contains measures 20 and 21. It features a first ending bracket over measures 20-21 and a second ending bracket over measure 21. Chords are indicated above the staff: Gsus, G, Dm<sup>7</sup>, F<sup>2</sup>, Gsus, Gsus, and G. The lyrics are written below the treble staff. A repeat sign is at the end of the system.

24 5. 3 Am F<sup>2</sup> C<sup>2</sup> Gsus Am F<sup>2</sup>

ня! Бли- же, — Бли - же. — Бли- же, — Бли - же. —

Detailed description: This system contains measures 24 and 25. It features a third ending bracket over measures 24-25. Chords are indicated above the staff: Gsus, G, Am, F<sup>2</sup>, C<sup>2</sup>, Gsus, Am, and F<sup>2</sup>. The lyrics are written below the treble staff.

28 Gsus G Am F<sup>2</sup> C<sup>2</sup> Gsus Am F<sup>2</sup> C<sup>2</sup>

*соло* *molto rit.*

— Бли- же, — Бли - же. — Бли- же, — Бли - же. —

Detailed description: This system contains measures 28 and 29. Chords are indicated above the staff: Gsus, G, Am, F<sup>2</sup>, C<sup>2</sup>, Gsus, Am, F<sup>2</sup>, and C<sup>2</sup>. The lyrics are written below the treble staff. The word 'соло' is written below the Gsus chord in measure 28, and 'molto rit.' is written below the Am chord in measure 29.



Пианино

перевод:  
Автор русского текста неизвестен

# Ближе, ближе

(Draw Me Nearer)

**тональность: C**

композитор(ы):  
Fanny J. Crosby, Diane Sheets

Am  $\text{♩} = 80$  F<sup>2</sup> C<sup>2</sup> Gsus Am F<sup>2</sup> Gsus G

5 **1** **куплет** Am<sup>7</sup> F<sup>2</sup> G<sup>2</sup> C Am<sup>7</sup> F<sup>2</sup> Gsus G

9 C<sup>2</sup>/E F<sup>2</sup> G Am F Gsus C<sup>2</sup>

**2** **припев** 13 Am F<sup>2</sup> C<sup>2</sup> Gsus G Am F<sup>2</sup>

16 C<sup>2</sup> Am F<sup>2</sup> C<sup>2</sup> Gsus G Am D<sup>7</sup>/F<sup>#</sup>

# Ближе, ближе

1. 3. 20 Gsus G Dm<sup>7</sup> F<sup>2</sup> Gsus 2. 4. Gsus G

5. 24 Gsus G 3 Am F<sup>2</sup> C<sup>2</sup> Gsus Am F<sup>2</sup>

28 Gsus G Am F<sup>2</sup>

30 C<sup>2</sup> Gsus Am F<sup>2</sup> C<sup>2</sup>

*molto rit.*